

DIVERSITE ACTUELLE CHEZ LES VERTEBRES ET RELATIONS DE PARENTE

Chaque espèce occupe une place bien précise dans la classification des êtres vivants. Chaque groupe d'êtres vivants est caractérisé par un certain nombre de données morphologiques et anatomiques qui traduisent un **lien de parenté** entre ses représentants.

Comment prouver que la souris et la grenouille appartiennent à un même groupe ?

Activité 1 TP1 chap7 2de : observation du squelette

Sélectionner, extraire l'information	
Communiquer	

Observation du squelette d'un représentant du groupe des Vertébrés.

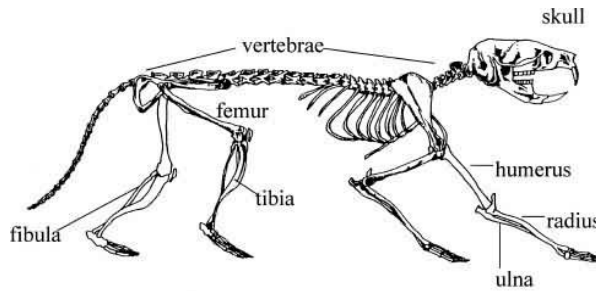
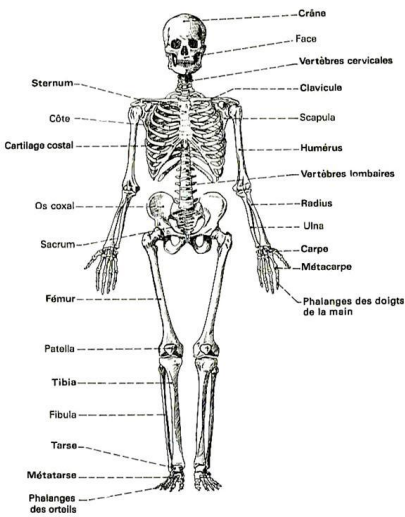
A votre disposition sur votre paillasse, un squelette de :.....

1. Décrire les éléments principaux que vous observez.

.....

2. L'espace est constitué de trois dimensions. Vous disposez de trois axes différents correspondant chacun à une direction dans l'espace. Disposez- les autour du squelette (**sans le toucher**) dont vous disposez pour l'orienter dans l'espace. **Appeler le professeur pour vérifier.**

3. Compléter les documents ci-dessous par un titre, et les axes afin d'orienter votre animal



Synthèse des résultats

Tous les Vertébrés sont caractérisés par trois

- L'axe, qui détermine la partie supérieure (antérieure) et la partie inférieure (postérieure) de l'individu.
- L'axe qui détermine la partie avant (ventrale) et la partie arrière (dorsale) de l'individu.
- L'axe de symétrie..... qui détermine la partie droite et la partie gauche de l'individu.

	Disposition suivant l'axe antéro postérieur	Disposition suivant l'axe dorso-ventral	Disposition suivant l'axe de symétrie bilatérale (organe pairs ou impairs)
Squelette	<ul style="list-style-type: none"> - Boîte..... - Colonne - Membres reliés à la ceinture scapulaire - Membres reliés à la ceinture pelvienne 	<ul style="list-style-type: none"> - - - - 	<ul style="list-style-type: none"> - - - -

Activité 2 TP1 chap 7 Etude interne d'un Vertébré

Mettre en œuvre un protocole	
Maîtriser des outils	

Dissection de l'animal

Vous disposez d'une Suivre attentivement le protocole correspondant à l'animal et les consignes du professeur.

Vue externe :

1. En combien de parties est séparé le corps de la souris ? et celui de la grenouille ?

.....

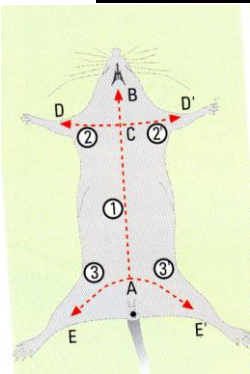
2. Combien y a t il de membres locomoteurs ? Lesquels ?

.....

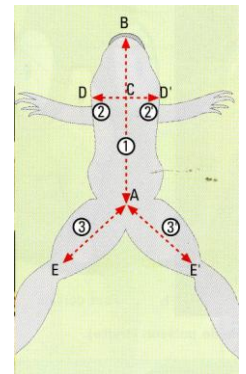
.....

Comparaison de l'organisation interne

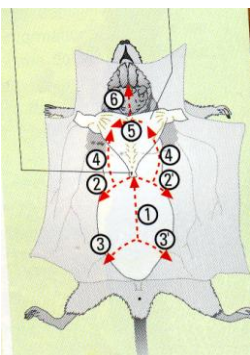
A – Incisions cutanées :



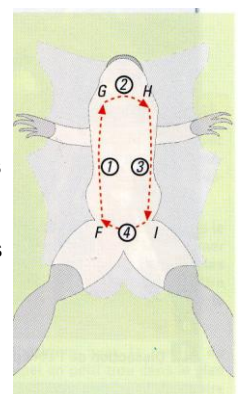
- étendre l'animal dans la cuvette à dissection, la face dorsale au fond de la cuvette.
- Étendre les membres et les fixer à la cuvette à l'aide d'épingles enfoncées obliquement dans les pattes.
- Au bas de l'abdomen, pincer la peau avec la pince et faite une boutonnière avec les ciseaux. (A)
- y introduire la sonde cannelée délicatement jusqu'à la bouche (la sonde cannelée sert de guide pour les ciseaux afin de ne pas percer la musculature et les viscères) et inciser la peau jusqu'à la bouche. (de A à B)
- Faire une incision vers les pattes antérieures et postérieures de la même manière à partir de C vers D et E
- Séparez la peau de la musculature à la main, la rabattre sur les côtés et fixer la peau avec des épingles.



B- Incisions musculaires :



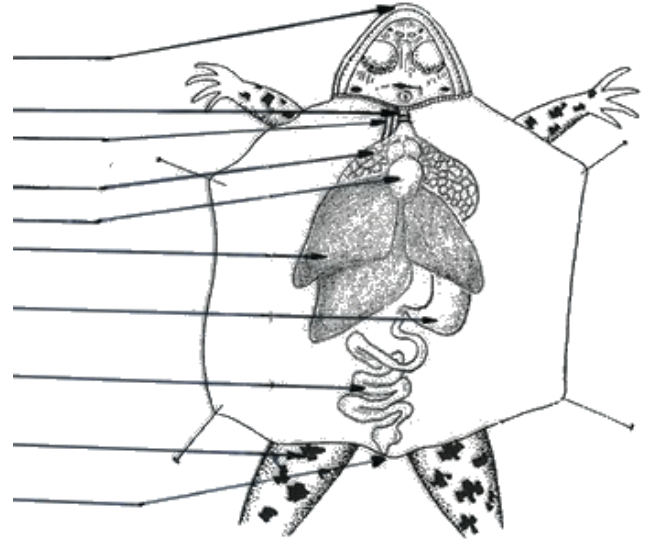
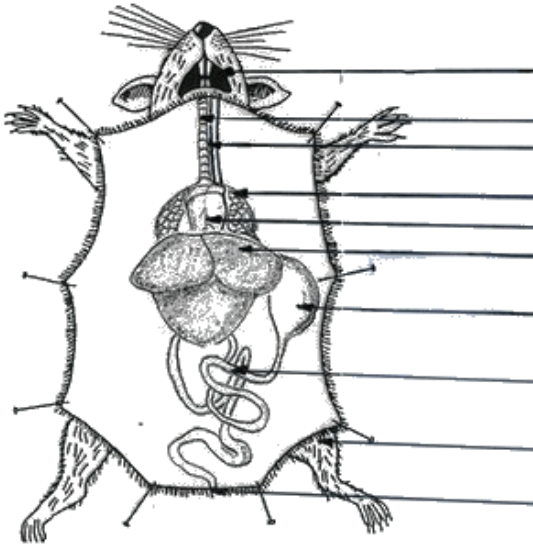
- Soulever et inciser la paroi musculaire de l'abdomen dans l'ordre indiquer suivant votre animal.
- Introduire la sonde cannelée dans la boutonnière.
- Couper de chaque côté la paroi musculaire.
- Cas de la souris : Le tronc est séparé en thorax protégé par la cage thoracique à l'avant et l'abdomen à l'arrière. Utiliser les ciseaux forts pour couper les côtes et enlever le plastron thoracique. L'incision 6 réalisée avec précaution permet de dégager la cage thoracique.
- Cas de la grenouille : celle-ci est dépourvue de cage thoracique. Au niveau des membres il faut couper les os avec des ciseaux forts.
- Repérez les différents organes et notamment le tube digestif à dégager ; déroulez-le sur le côté et épinglez-le.



C- Identification des organes :

Utiliser différents modes de représentation

Identifiez les différents organes internes de la souris et de la grenouille suivant le sexe, complétez les documents ci-après en mettant un titre et des légendes.



Activité 3 TP1 chap 7 2de : Bilan

Communiquer et argumenter à l'écrit

Répondre à la problématique en argumentant

.....

.....

.....

.....

.....

.....

.....

.....

.....

Avoir un comportement responsable : respect des règles de sécurité, être conscient de sa responsabilité face à l'environnement, la santé, le monde vivant

**Ne pas oublier de nettoyer et ranger le matériel ainsi que la paille avant de quitter la salle.
Les débris animaux sont à jeter à la poubelle, pas dans l'évier.**

Appeler le professeur avant de partir.