

LA PUBERTE ET LA MISE EN PLACE DES CARACTERES SEXUELS

A la naissance, l'appareil reproducteur est bien différencié, mais n'est pas fonctionnel. Pour les filles comme pour les garçons, acquérir la capacité à se reproduire demande une dernière étape qui a lieu lors de la puberté.

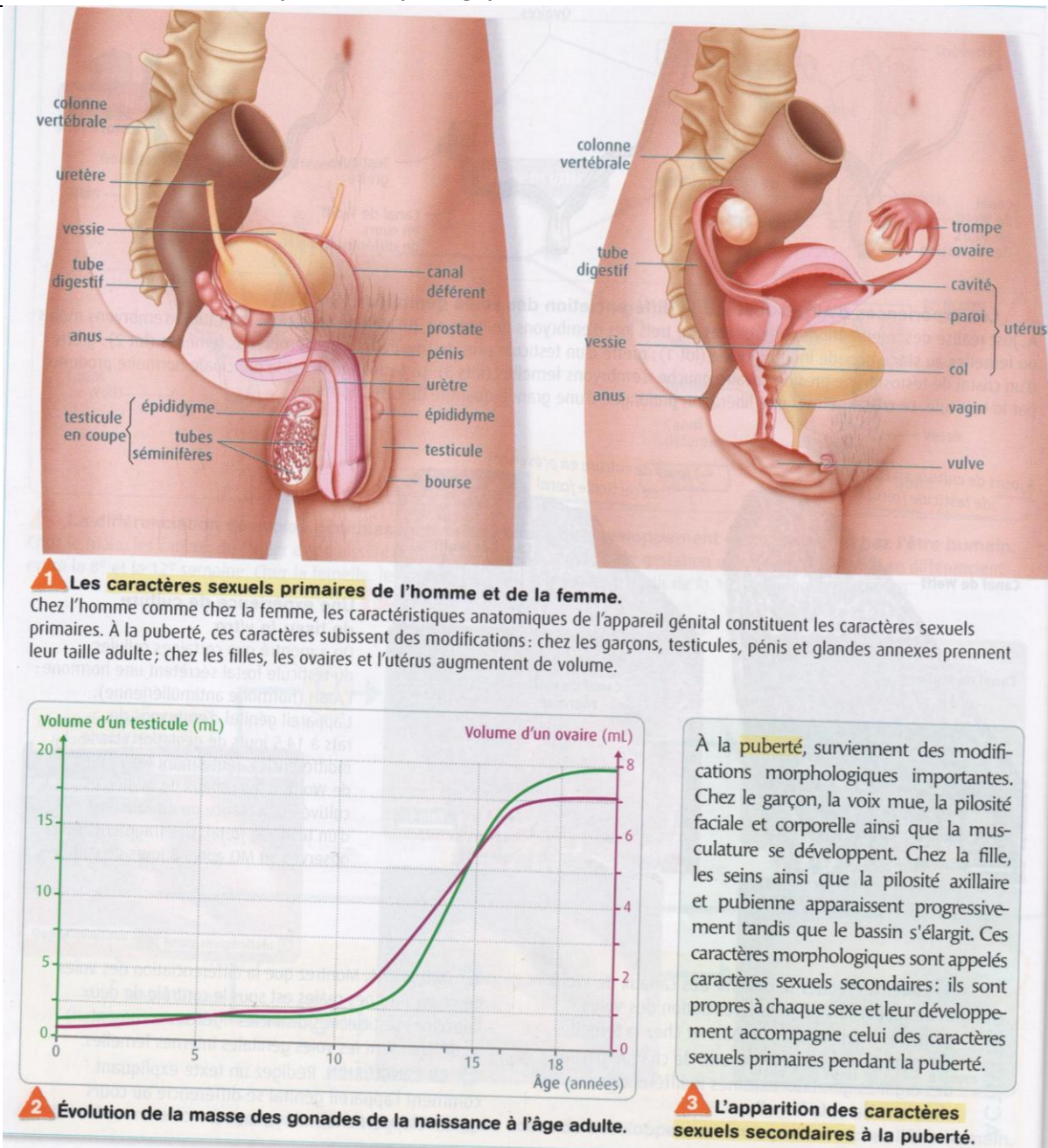
Compétence et attitude :

Extraire et exploiter des informations de différents documents

Problème

Comment la capacité à se reproduire est-elle acquise au moment de la puberté ?

Activité 1 : Des modifications anatomiques et morphologiques



Belin Edition 2011

A partir d'une étude précise et rigoureuse des documents ci-dessus et du document 3 p 243 : résumer les modifications anatomiques, morphologiques et fonctionnelles qui marquent la puberté chez le garçon et chez la fille.

Activité 2 : les transformations de la puberté sous influence hormonale

A partir de l'étude des documents p 242-243, présenter les arguments suggérant que les sécrétions hormonales des gonades sont déterminantes dans le déclenchement de la puberté.