

Dans l'espèce humaine comme chez de nombreux animaux, le mâle et la femelle sont différents. Les caractéristiques spécifiques à chaque sexe constituent le phénotype sexuel.

Problème :

Quelles ont les principales caractéristiques qui distinguent les mâles des femelles ?

Objectif : Utiliser des modes de représentation- exactitude de la légende- Utiliser le microscope- Appliquer une démarche explicative- Gérer et organiser le poste de travail (y compris rangement final et respect des règles de sécurité)

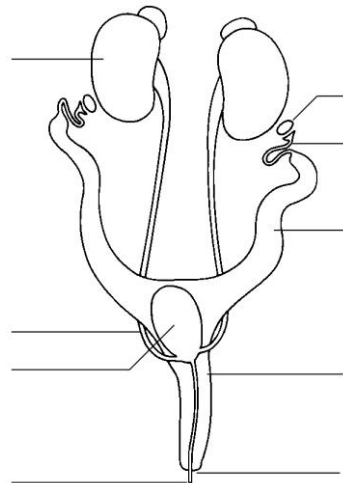
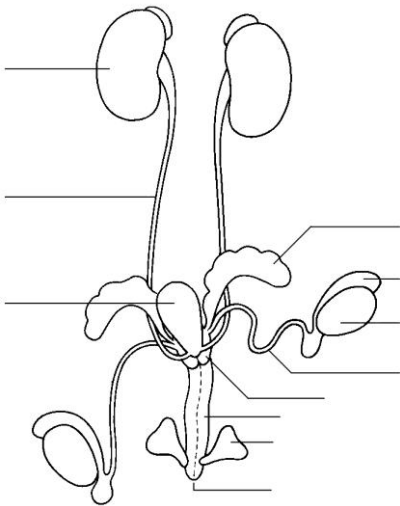
Activité 1 : dissection virtuelle de l'appareil reproducteur de la souris mâle et femelle

→ Vous pouvez vous aider à l'aide du site suivant :

<http://www.ec44.fr/tice/jpg/souris/main.swf>

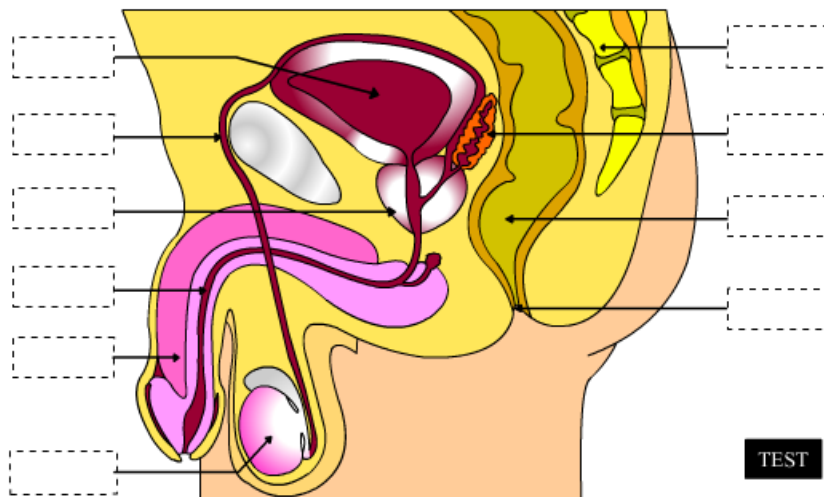
<http://www.ac-rennes.fr/pedagogie/svt/applic/dissect/souris/souris.htm>

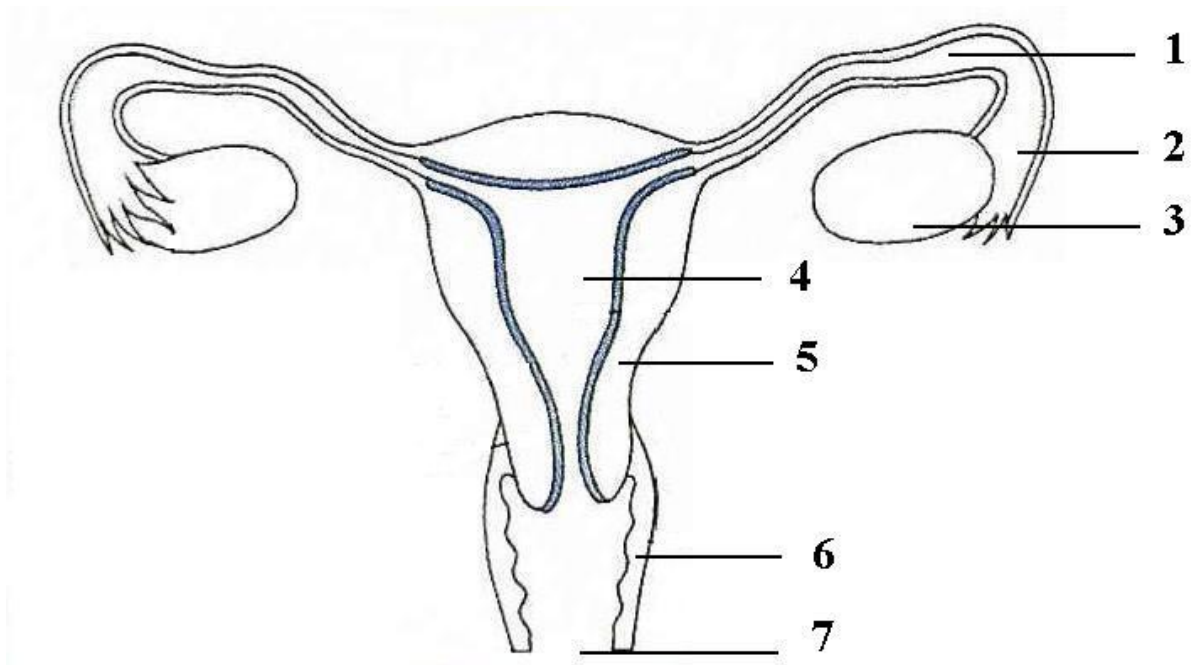
D'après les deux liens précédents identifiez les différentes parties de l'appareil reproducteur d'une souris mâle et femelle et légendez les documents suivants sans oublier de titrer



Activité 2 : Comparaison de l'appareil reproducteur de l'homme et de la souris

Légendez et titrez les appareils reproducteurs de l'homme et de la femme ci-dessous.





- Rechercher les similitudes et les différences dans l'organisation de l'appareil reproducteur de la femme et de la souris femelle.
- Rechercher les similitudes et les différences dans l'organisation de l'appareil reproducteur de l'homme et de la souris mâle.
- Compléter le tableau suivant :

	gonades	Voies génitales	Glandes annexes	Organes de copulation
Souris mâle				
homme				
Souris femelle				
femme				

- Proposez un bilan à l'ensemble du TP.